

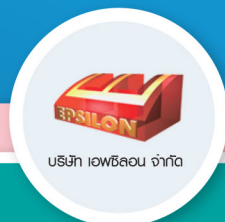


โครงการจ้างวิศวกรที่ปรึกษาสำรวจและออกแบบ โครงการทางหลวงพิเศษระหว่างเมืองหมายเลข 7 ส่วนต่อขยายเชื่อมโครงการศูนย์ธุรกิจ EEC และเมืองใหม่ท่าอยู่จรรย์: (ด้านเหนือ)



แผนพับ
ประชาสัมพันธ์
ชุดที่ 1
พฤษภาคม
2568

ดำเนินการศึกษาโดย



บริษัท เอพซิลอน จำกัด

บริษัท เอเชีย แล็บ
แอนด์ คอนซัลแตนท์ จำกัด

ความเป็นมาของโครงการ

ตามแผนการพัฒนาโครงการพัฒนาระเบียงเศรษฐกิจพิเศษภาคตะวันออก (EEC) เป็นการพัฒนาการใช้ประโยชน์ที่ดิน และการพัฒนาเมืองใหม่ให้เป็นศูนย์กลางทางด้านเศรษฐกิจ และการเงินระดับภูมิภาค มีมาตรฐานเทียบเท่าสากล ภายใต้ชื่อโครงการศูนย์ธุรกิจ EEC และเมืองใหม่นำอยู่อัจฉริยะ ทั้งนี้ จากแผนการพัฒนาพื้นที่ EEC ในภาพรวมจะเป็นตัวเร่งให้เกิดการเปลี่ยนแปลงเชิงโครงสร้างอย่างรวดเร็ว ทั้งทางด้านเศรษฐกิจและสังคม จึงมีความจำเป็นต้องมีการวางแผนในการพัฒนาระบบคมนาคมขนส่งให้มีประสิทธิภาพ มีความสอดคล้องกับการเจริญเติบโตในพื้นที่ และยังสามารถเชื่อมโยงระบบคมนาคมหลักของพื้นที่เขตพัฒนาพิเศษภาคตะวันออก ระหว่างรถไฟความเร็วสูงเชื่อมสามสนามบิน สนามบินอู่ตะเภาและเมืองการบินภาคตะวันออก และโครงสร้างศูนย์ธุรกิจ EEC และเมืองใหม่นำอยู่อัจฉริยะ

โครงการทางหลวงพิเศษระหว่างเมืองหมายเลข 7 ส่วนต่อขยาย เชื่อมโครงการศูนย์ธุรกิจ EEC และเมืองใหม่นำอยู่อัจฉริยะ (ด้านเหนือ) เป็นหนึ่งในการพัฒนาระบบคมนาคมขนส่งดังกล่าวข้างต้น โดยเชื่อมต่อกับทางหลวงพิเศษระหว่างเมืองหมายเลข 7 ในบริเวณทางแยกต่างระดับห้วยใหญ่ (ทางหลวงพิเศษระหว่างเมืองหมายเลข 7 บริเวณ กม.132+500) ไปด้านทิศตะวันออกของทางหลวงพิเศษระหว่างเมืองหมายเลข 7 เพื่อเชื่อมต่อกับทางหลวงหมายเลข 331 บริเวณ กม.19+500 ทำให้เกิดการเชื่อมโยงโครงข่ายการเดินทางระหว่างโครงการศูนย์ธุรกิจ EEC และเมืองใหม่นำอยู่อัจฉริยะ กับทางหลวงพิเศษระหว่างเมืองหมายเลข 7 รวมทั้งสอดคล้องกับแผนพัฒนาจังหวัดชลบุรี พ.ศ.2566 - 2570 ฉบับทบทวน ในประเด็นการพัฒนาที่ 3 ยุกระดับประสิทธิภาพการบริหารจัดการภาครัฐ และเอกชน โครงสร้างพื้นฐานและคมนาคมรองรับเขตพัฒนาพิเศษภาคตะวันออก และยังช่วยส่งเสริมให้มีการพัฒนาพื้นที่ทางด้านเศรษฐกิจและการท่องเที่ยว เพิ่มความสะดวก รวดเร็ว และลดระยะเวลาในการเดินทาง ซึ่งสามารถตอบสนองความต้องการในการเดินทางของประชาชนในบริเวณโครงการศูนย์ธุรกิจ EEC และเมืองใหม่นำอยู่อัจฉริยะ และพื้นที่ใกล้เคียง ที่มีแนวโน้มการขยายตัวเพิ่มสูงขึ้นอย่างต่อเนื่อง



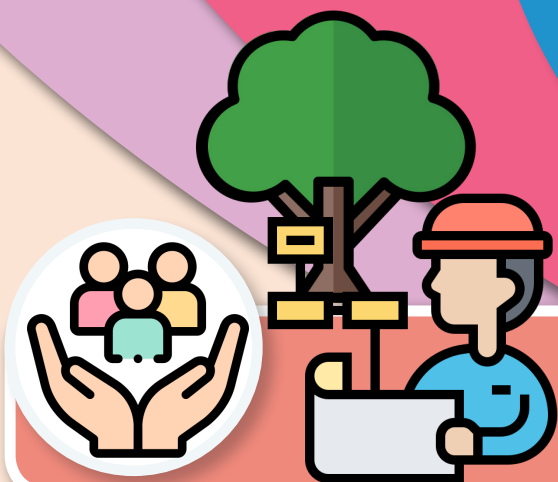
เนื่องจากการพัฒนาโครงการเป็นการก่อสร้างจุดเชื่อมต่อทางหลวงพิเศษระหว่างเมืองหมายเลข 7 บริเวณทางแยกต่างระดับห้วยใหญ่ ถึงทางหลวงหมายเลข 331 ทำให้โครงการเข้าข่ายต้องจัดทำรายงานการประเมินผลกระทบสิ่งแวดล้อม เรื่อง กำหนดโครงการ ทิศทาง หรือการดำเนินการ ซึ่งต้องจัดทำรายงานการประเมินผลกระทบสิ่งแวดล้อม และหลักเกณฑ์ วิธีการ และเงื่อนไขในการจัดทำรายงานการประเมินผลกระทบสิ่งแวดล้อม พ.ศ. 2566 ลำดับ 19 ระบบทางพิเศษตามกฎหมายว่าด้วยการทางพิเศษ หรือโครงการที่มีลักษณะเช่นเดียวกับทางพิเศษ เพื่อเสนอให้สำนักงานนโยบายและแผนทรัพยากรธรรมชาติและสิ่งแวดล้อม (สผ.) พิจารณาให้ความเห็นชอบก่อนดำเนินการพัฒนาโครงการ

กรมทางหลวง โดยสำนักสำรวจและออกแบบ จึงได้จ้างบริษัท เอพีแอล จำกัด และบริษัท เอเชีย แล็บ แอนด์ คอนซัลแตนท์ จำกัด เพื่อดำเนินการสำรวจและออกแบบโครงการทางหลวงพิเศษระหว่างเมืองหมายเลข 7 ส่วนต่อขยายเชื่อมโครงการศูนย์ธุรกิจ EEC และเมืองใหม่นำอยู่อัจฉริยะ (ด้านเหนือ) รวมทั้งจัดทำรายงานการประเมินผลกระทบสิ่งแวดล้อม (EIA) เพื่อให้การพัฒนาโครงการเกิดผลกระทบต่อทรัพยากรธรรมชาติและสิ่งแวดล้อม รวมทั้งประชาชนที่อยู่บริเวณพื้นที่ศึกษาโครงการน้อยที่สุด



วัตถุประสงค์ของการศึกษา

- เพื่อสำรวจและออกแบบรายละเอียดของโครงการ พร้อมทั้งจัดทำรายงานการประเมินผลกระทบต่อสิ่งแวดล้อม
- เพื่อให้การพัฒนาโครงการมีความสมบูรณ์ทางด้านวิศวกรรม สอดคล้องกับสภาพแวดล้อม เศรษฐกิจ และสังคม



ประโยชน์ที่คาดว่าจะได้รับ

- ช่วยเพิ่มประสิทธิภาพด้านการขนส่งและจราจร รองรับปริมาณการเดินทางที่เพิ่มขึ้น รวมถึงช่วยลดค่าใช้จ่ายในการขนส่งและการเดินทาง
- ช่วยเพิ่มประสิทธิภาพในการคมนาคมให้มีความสะดวก รวดเร็ว และปลอดภัยยิ่งขึ้น
- ช่วยส่งเสริมด้านเศรษฐกิจและการท่องเที่ยวของจังหวัดชลบุรี และพื้นที่ใกล้เคียง

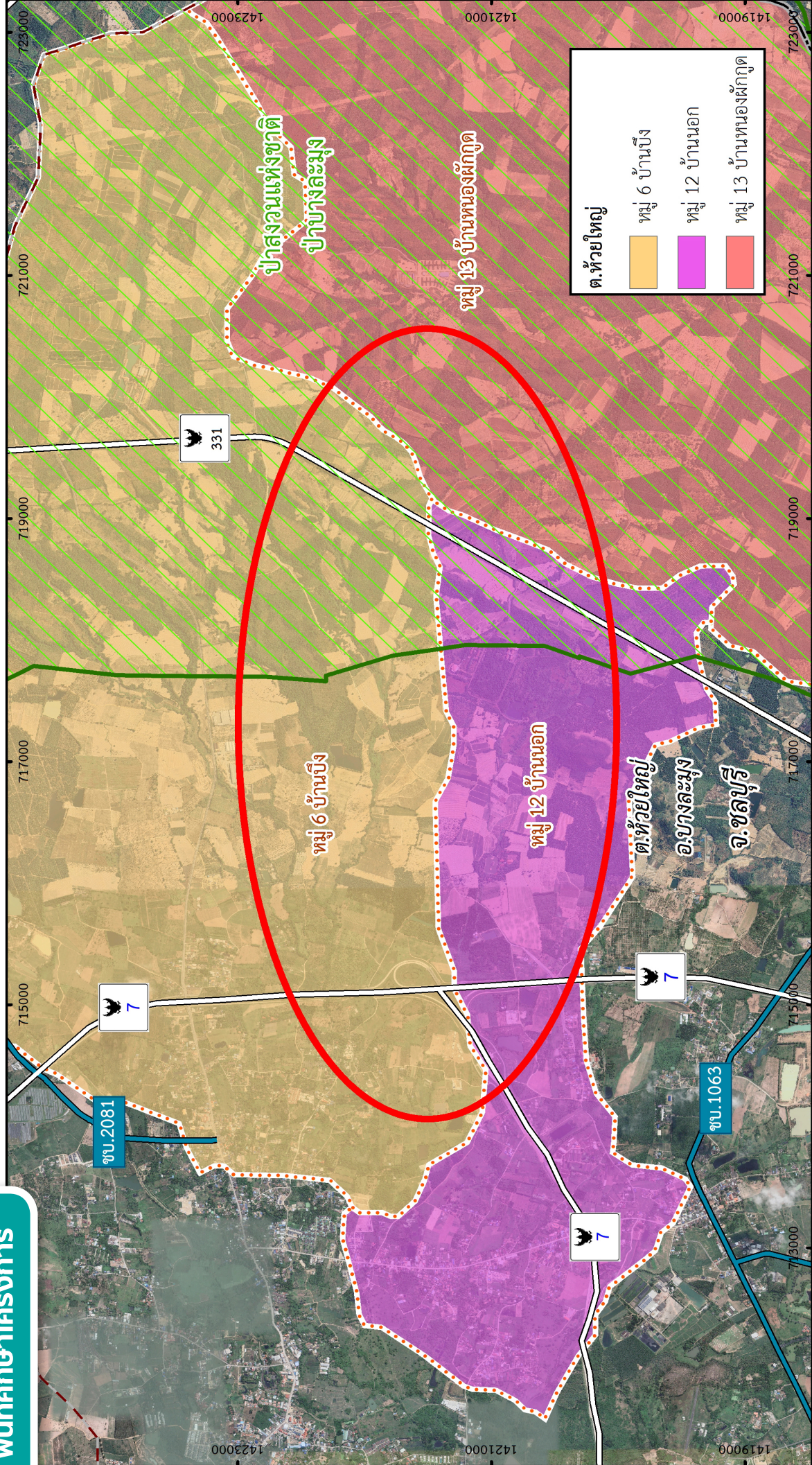


พื้นที่ศึกษาโครงการ

พื้นที่ศึกษาโครงการครอบคลุมพื้นที่บริเวณทางแยกต่างระดับห้วยใหญ่ บนทางหลวงพิเศษระหว่างเมืองหมายเลข 7 ถึงทางหลวงหมายเลข 331 รวมถึงพื้นที่ที่อาจได้รับผลกระทบจากกิจกรรมการพัฒนาโครงการ ที่พิจารณาแล้วเห็นว่าโครงการมีแนวโน้มที่จะก่อให้เกิดผลกระทบต่อเนื่องเป็นวงกว้างออกไป ซึ่งจากการตรวจสอบ พบว่า อยู่ในพื้นที่บางส่วนของหมู่ 6 บ้านบึง หมู่ 12 บ้านนอก และหมู่ 13 บ้านหนองพิกฎูด ของตำบลห้วยใหญ่ อำเภอบางละมุง จังหวัดชลบุรี



พื้นที่ศึกษาโครงการ



ต.ห้วยใหญ่

- หมู่ 6 บ้านบึง
- หมู่ 12 บ้านนอก
- หมู่ 13 บ้านหนองผักกูด

สัญลักษณ์

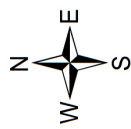
- อำเภอ
- ตำบล
- หมู่บ้าน
- ป่าสงวนแห่งชาติ



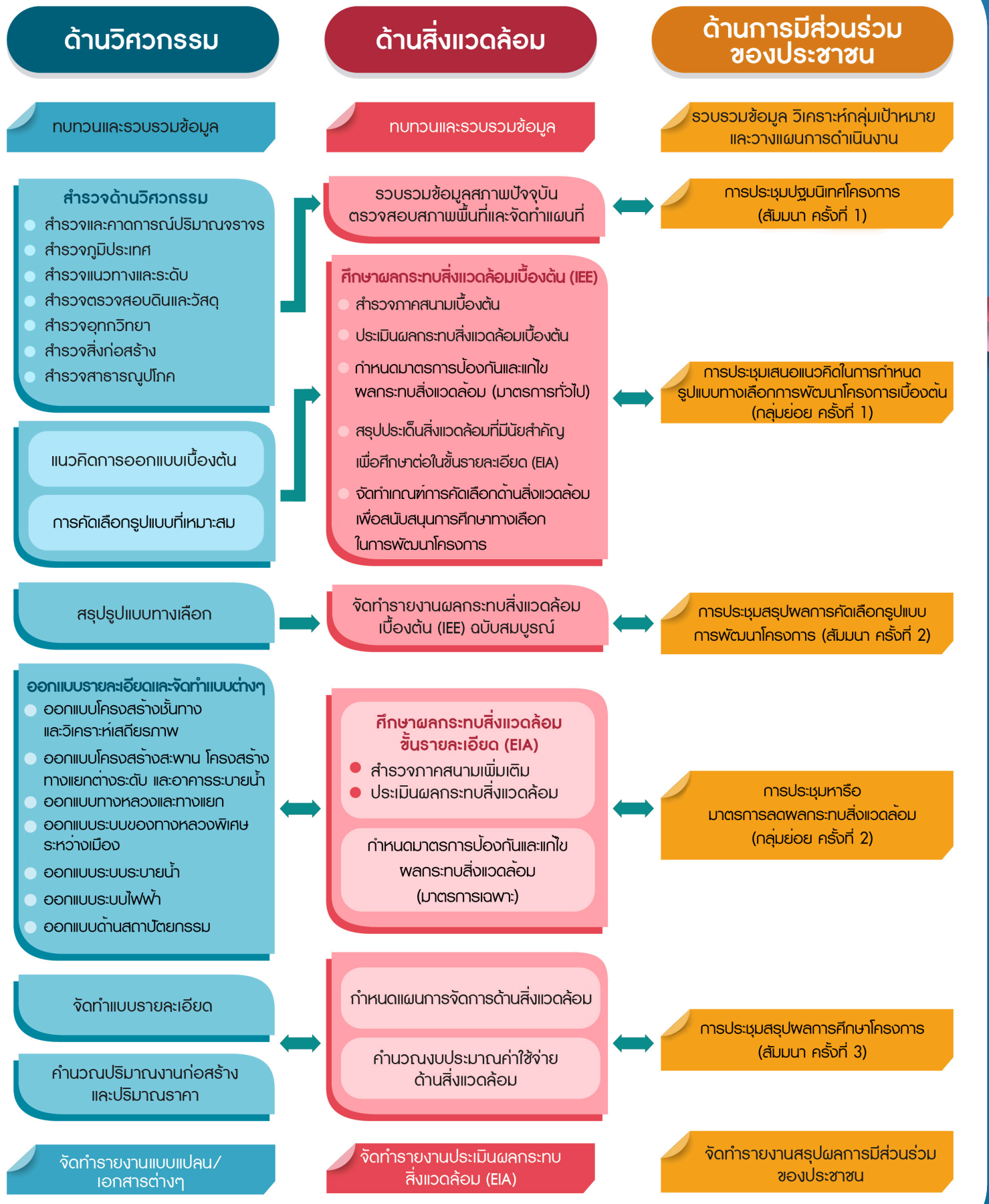
1:50,000 At A4

Meters

Projection UTM, Datum WGS84, Zone47

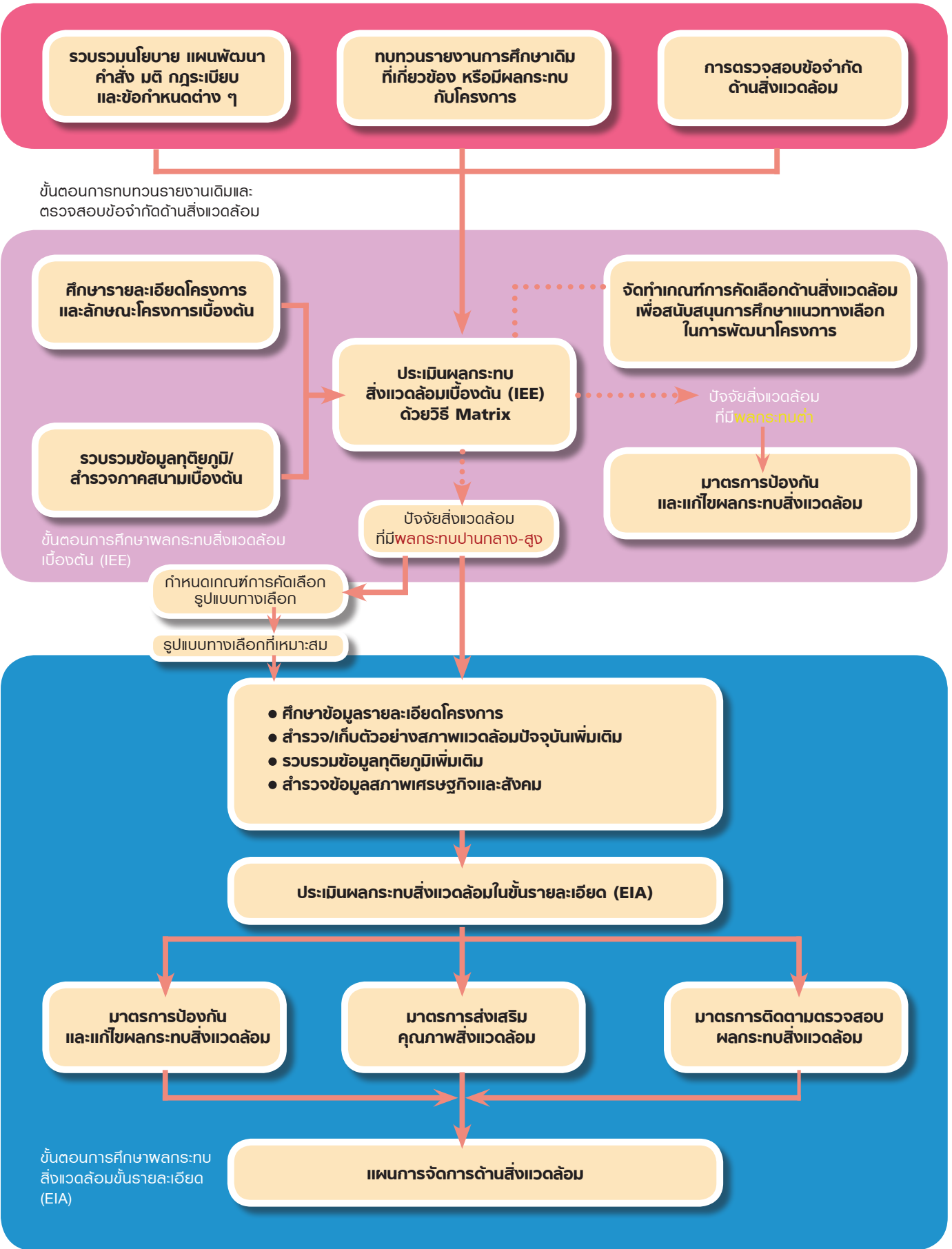


ชั้นข้อมูลขอบเขตหมู่บ้าน
 คัดลอกจากแผนที่ขอบเขตการปกครอง ของอบต.ในพื้นที่ศึกษา



การศึกษาด้านสิ่งแวดล้อม

การศึกษาด้านสิ่งแวดล้อมแบ่งเป็น 2 ขั้นตอนหลัก ได้แก่ การศึกษาผลกระทบสิ่งแวดล้อมเบื้องต้น หรือ IEE เป็นการคัดกรองประเด็นผลกระทบ จำนวน 29 ปัจจัย ใน 4 องค์ประกอบ ได้แก่ สิ่งแวดล้อมทางด้านกายภาพ สิ่งแวดล้อมทางด้านชีวภาพ คุณค่าการใช้ประโยชน์ของมนุษย์ และคุณค่าต่อคุณภาพชีวิต เพื่อนำมาสรุปปัจจัยด้านสิ่งแวดล้อมที่มีนัยสำคัญ และมีแนวโน้มการเกิดผลกระทบในระดับปานกลางถึงระดับสูง หรือเป็นผลกระทบหลักที่คาดว่าจะเกิดขึ้นจากการดำเนินการโครงการ โดยปัจจัยผลกระทบหลักที่มีนัยสำคัญ จะนำไปศึกษาผลกระทบสิ่งแวดล้อมต่อในขั้นรายละเอียด หรือ EIA โดยมีขั้นตอนการศึกษาดังนี้



แนวคิดรูปแบบเบื้องต้นของการพัฒนาโครงการ

แนวคิดเบื้องต้นในการปรับปรุงทางหลวงพิเศษระหว่างเมืองหมายเลข 7 บริเวณทางแยกต่างระดับห้วยใหญ่ ให้สามารถเชื่อมโยงการคมนาคมขนส่งกับโครงการศูนย์ธุรกิจ EEC และเมืองใหม่ที่อยู่จัดริยะ: บริเวณจุดตัดทางหลวงหมายเลข 331

ทางหลวงพิเศษ

ขนาด 4 ช่องจราจร (ไป-กลับ) กว้างช่องละ 3.60 เมตร ไหล่ทางด้านซ้ายกว้าง 3.00 เมตร ไหล่ทางด้านขวากว้าง 1.00 เมตร แบ่งทิศทางจราจรด้วยเกาะกลางแบบเกาะยก

ทางบริการ

ทางบริการทั้งสองฝั่งเชื่อมต่อกับทางหลวงหมายเลข 3701 (ทางบริการด้านซ้ายของทางหลวงพิเศษระหว่างเมืองหมายเลข 7) ขนาด 2 ช่องจราจร กว้างช่องละ 3.50 เมตร ไหล่ทางด้านซ้ายกว้างข้างละ 2.00 เมตร

ทางแยกต่างระดับ

ปรับปรุงทางแยกต่างระดับห้วยใหญ่ จากรูปแบบปัจจุบันแบบสามแยก ให้เป็นแบบสี่แยก และให้สามารถรองรับการจราจรได้ทุกทิศทาง

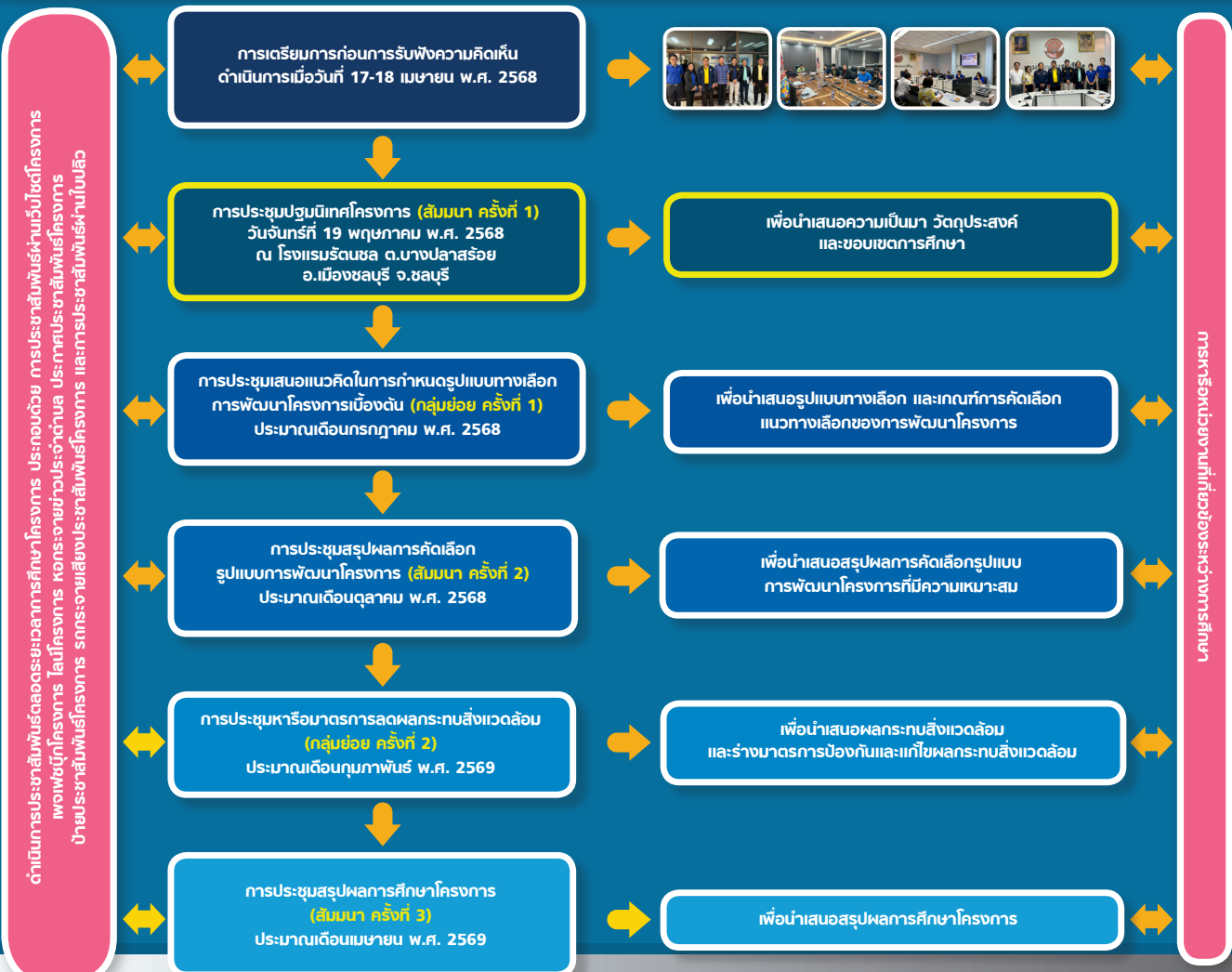
ด้านเก็บเงินค่าธรรมเนียมผ่านทาง

ก่อสร้างด้านเก็บเงินค่าธรรมเนียมผ่านทาง ในตำแหน่งที่มีความเหมาะสม



การดำเนินงานด้านการมีส่วนร่วมของประชาชน

กรมทางหลวงเล็งเห็นความสำคัญของกระบวนการรับฟังความคิดเห็นของประชาชนอย่างต่อเนื่องตลอดระยะเวลาการศึกษาโครงการ โดยมุ่งเน้นการเผยแพร่ข้อมูลข่าวสารแก่ประชาชนอย่างชัดเจนและมีความโปร่งใส ครอบคลุมผู้มีส่วนได้เสียที่เกี่ยวข้องทุกภาคส่วน เพื่อให้กลุ่มเป้าหมายได้เข้าใจขั้นตอนการดำเนินโครงการ ตลอดจนความก้าวหน้าของโครงการ เพื่อให้การพัฒนาโครงการตอบสนองความต้องการของประชาชนมากที่สุด โดยได้กำหนดการจัดประชุมการมีส่วนร่วมของประชาชน ดังนี้



ติดต่อสอบถามข้อมูลเพิ่มเติม



สำนักสำรวจและออกแบบ กรมทางหลวง
เลขที่ 2/486 ถนนศรีอยุธยา แขวงทุ่งพญาไท
เขตราชเทวี กรุงเทพมหานคร 10400
โทรศัพท์ : 0 2354 6668-75 ต่อ 24038
โทรสาร : 0 2354 1034
อีเมล : surveydesign.doh@gmail.com



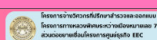
ด้านวิศวกรรม บริษัท เอพซิลอน จำกัด

เลขที่ 335 หมู่ 3 อาคารเอพซิลอน
ถนนบางกรวย - ไทรน้อย ตำบลบางรักพัฒนา
อำเภอบางบัวทอง จังหวัดนนทบุรี 11110
โทรศัพท์ : 0 2571 2751 ถึง 60
โทรสาร: 0 2571 2776
ติดต่อ : นายสนนท์ วงศ์สุรติ วิศวกรงานทาง



ด้านสิ่งแวดล้อม และการมีส่วนร่วมของประชาชน บริษัท เอเชีย แล็บ แอนด์ คอนซัลแตนท์ จำกัด

เลขที่ 184 ซอยพุทธมณฑลสาย 2 ซอย 12
แขวงบางไฟ เขตบางแค กรุงเทพมหานคร 10160
โทรศัพท์ : 0 2805 6660-3 ต่อ 12 หรือ 08 5813 1107
โทรสาร: 0 2805 6660-3 ต่อ 17
ติดต่อ : นางสาวสุริธา ประธมากรียงไกร ผู้เชี่ยวชาญด้านสิ่งแวดล้อม
นางสาวมนสิกาณต์ จันทร์ราช นักวิชาการด้านการมีส่วนร่วมของประชาชน



หน้าหลัก | เกี่ยวกับโครงการ | ความก้าวหน้าของโครงการ | กิจกรรมการมีส่วนร่วมของประชาชน | ติดต่อโครงการ



www.M7-EEC-North.com



M7เชื่อมeecด้านเหนือ



M7เชื่อมEECด้านเหนือ
(@658aigny)



asialabconsult.pp@gmail.com